

# Gestaltung des Kreisverkehrsplatzes Heidener Straße / Wilbecke / Bahnhofstraße



ANLAGE 01

... der richtige Weg

# Gestaltung des Kreisverkehrsplatzes Heidener Straße / Wilbecke / Bahnhofstraße

Europakreisel (47 Stimmen, ursprünglich eingereichte Fassung)

Stand: Februar 2019



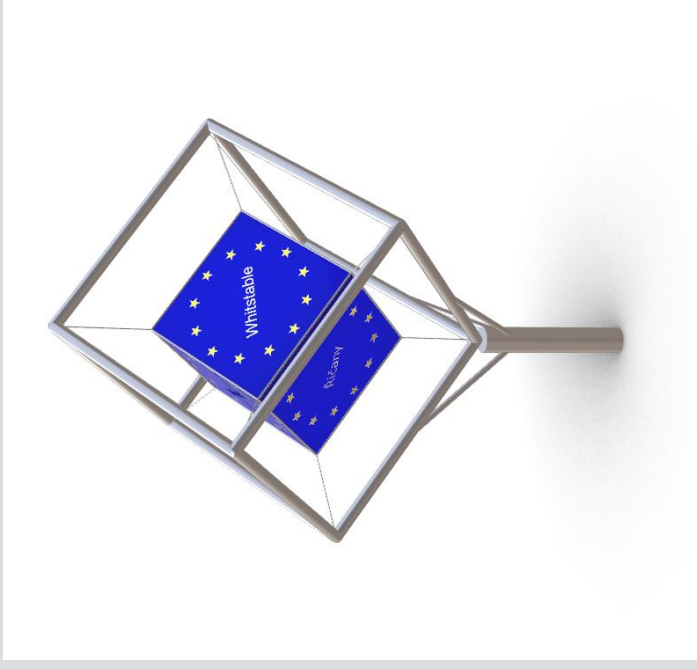
... der richtige Weg

# Gestaltung des Kreisverkehrsplatzes Heidener Straße / Wilbecke / Bahnhofstraße

Europakreisel (47 Stimmen)



Stand: Juli 2019 (öffentl. Veranstaltung)



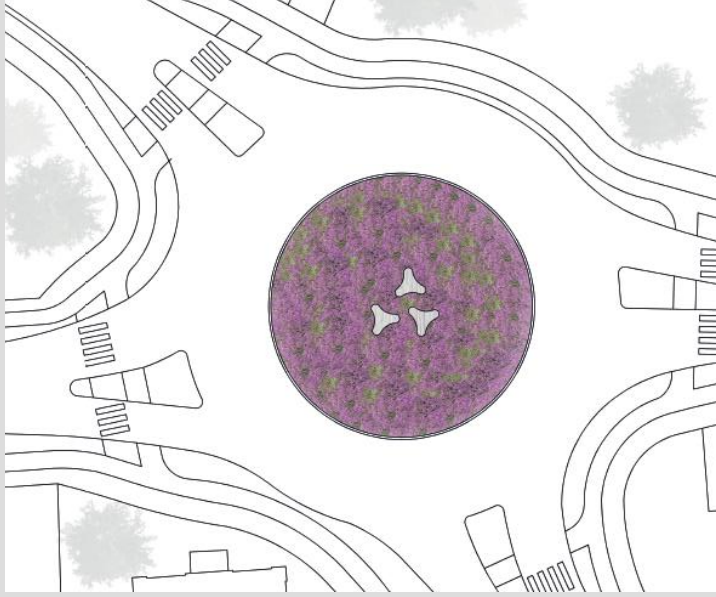
Stand: August 2019 (Kostenschätzung)

... *der richtige Weg*

# Gestaltung des Kreisverkehrsplatzes Heidener Straße / Wilbecke / Bahnhofstraße

Grundrechte (44 Stimmen)

Stand: Februar 2019

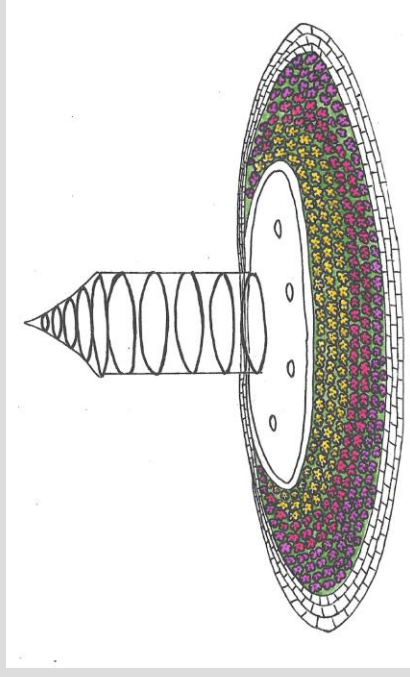
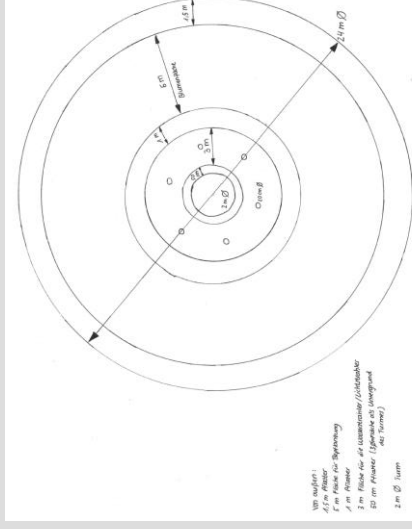
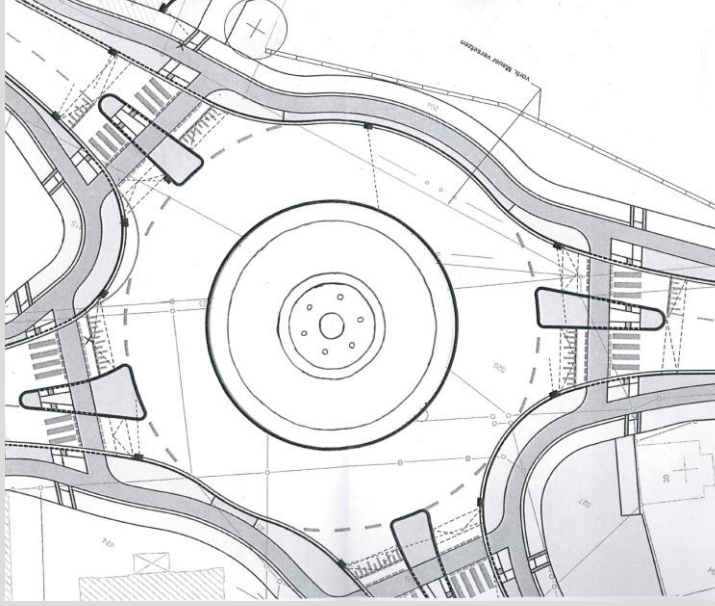


... der richtige Weg

# Gestaltung des Kreisverkehrsplatzes Heidener Straße / Wilbecke / Bahnhofstraße

Turm-Raumlineatur (40 Stimmen)

Stand: Februar 2019



... der richtige Weg